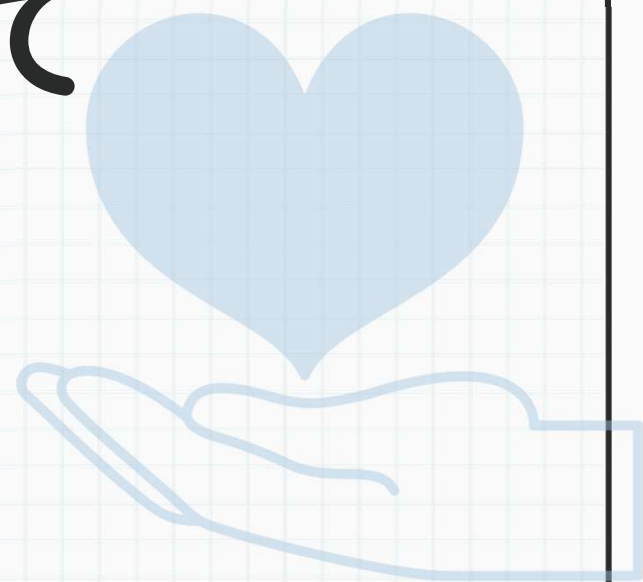


新入生保護者説明会

豊見城市立豊見城小学校

# 保健室について

令和8年2月3日  
養護教諭 蘭村 空





01

## 保健室とは

### 保健室の機能

- ・ けがや体調不良時の対応
- ・ 健康診断の実施と事後のフォロー
- ・ 健康教育
- ・ 心身の健康に関する相談
- ・ その他



元気に学校生活を送れるように  
するためのサポート&教育



### 応急処置や休養について

#### 応急処置

- 病院につなぐまでの一時的な対応  
受診不要な程度の軽いけがの対応



#### 休養

- 回復の見込みのある場合のみ  
授業 1 時間分まで（目安）



## 保健室でできないこと

- ・ 治療や与薬はできません  
配慮事項があればご連絡ください。



- ・ 病気やケガの診断はできません

- ・ 継続的な処置はご家庭で

前日のけがや、学校以外でのけがの手当てはできません。  
包帯がゆるんだ時の対応など、サポートが必要な場合はご連絡ください。





03

## 早退

### 早退の基準（目安）

- ・ 受診が必要と思われる
- ・ 授業の継続がむずかしい
- ・ 発熱など感染症の疑いがある
- ・ その他



### 早退の場合は

- ・ 児童一人での下校はできません。
- ・ お迎えが必要な場合、  
ご対応をお願いします。
- ・ 確実に連絡がとれる電話番号を  
保健調査票に記入してください



04

受診が必要なとき

保護者の方にすぐに連絡します

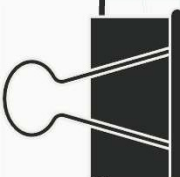
- 1 学校に来ていただくケース  
学校におむかえにきていただいたあと、受診していただく
- 2 医療機関で合流するケース  
保険証をもって、病院にきていただく
- 3 教員が受診に同行したケース  
病院から指定された日時までに  
必ず保護者の方が病院に出向き、お手続きをお願いします



緊急時はこの限りではありません  
(救急搬送を優先します)







## 連絡のつく番号をお知らせください

受診が必要な場合のほか、早退のときも保護者の方に連絡します。

必ず連絡のつく番号をお知らせいただき、  
年度途中で番号が変わった場合は、すぐにお知らせください。

（職場のほうがつながるという場合は、職場の番号を保健調査票へご記入ください）



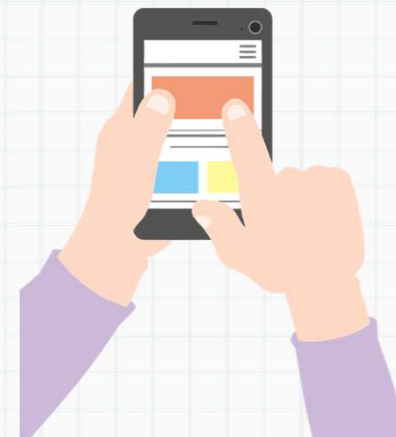


05

## 欠席連絡

連絡は豊見城市の公式ラインに

- 電話連絡も可能ですが、電話対応時間は、8時15分～午後4時45分までとなっています。
- そのため、お休みする場合や遅刻の連絡などは、豊見城市の公式ラインより連絡をお願いします。





06

## 災害共済給付

### 概要

- **どんな制度？**

学校管理下で発生した怪我などに対して、医療費や見舞金の給付を行う制度

- **学校管理下とは？**

授業中、休み時間、登下校、学校行事など

- **掛け金は市が一部負担**

### 申請について（養護教諭が申請）

- **医療費（3割＋見舞金1割）**
- **申請には時効あり（2年以内）**
- **同意書で同意した方のみ**
- **給付を決定するのはスポーツ振興センター。  
給付までは3～4か月程度かかる**



**自由診療は対象外  
（歯科は特に注意）**





07

## 最後に

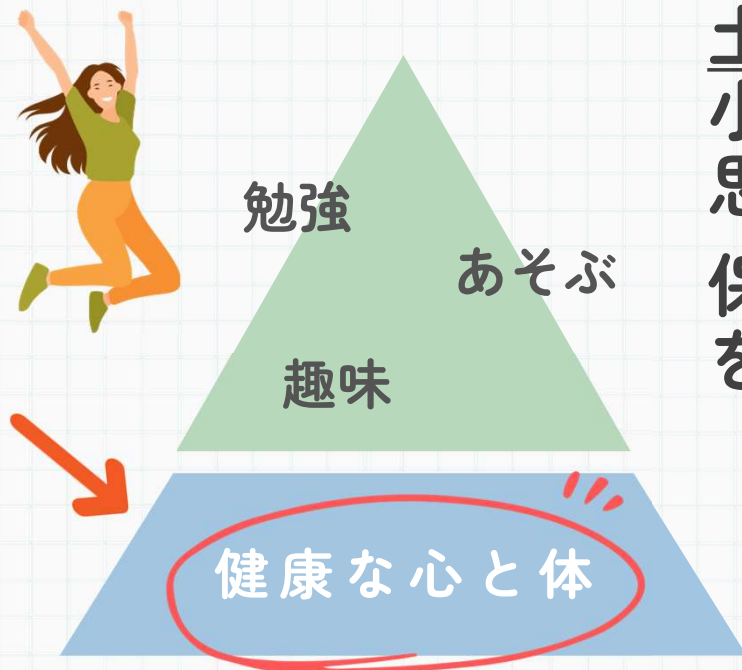
アレルギー疾患、てんかん、心疾患など、学校生活で配慮が必要な点がある場合は、提出必須書類（学校生活管理指導表等）をお渡しするので

保護者説明会終了後に養護教諭のところへおこしく  
ださい。





1年間よろしくお願いします



土台となる健康な心と体があってこそ、  
小学校生活を楽しみながらがんばれると  
思います。

保健室では、この土台を支えるサポート  
をします。

気軽に声をかけてください！

