

〈豊見城小学校〉

新入生保護者説明会

# 特別支援教育について



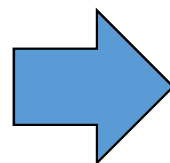
平成 1 9 年 4 月

学校教育法の一部改正



特別支援教育がスタート

## 特殊教育



## 特別支援教育

- 盲学校
- 聾学校
- 養護学校

〈小学校・中学校〉

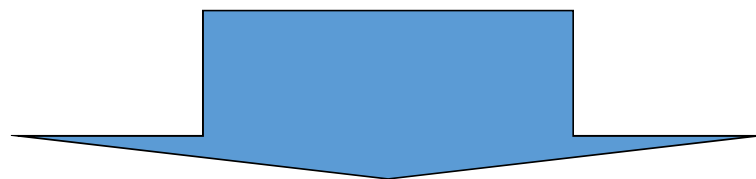
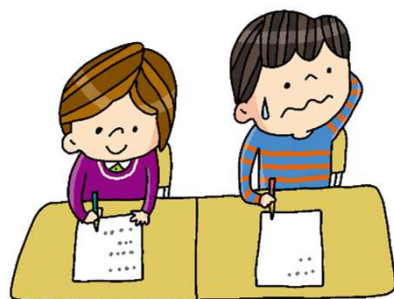
- 特殊学級

〈小学校・中学校〉

- 通常の学級

支援対象の拡大

# 「特別支援教育」



障害の有無にかかわらず、一人ひとりのちがいを理解し、通常学級にいる子どもたちにも適切な支援をしようという考え方。

# 本校の特別な支援

特別支援学級に在籍し、個に合わせた指導を必要とする児童

知的な発達、情緒・自閉、言語・聴覚機能に困難のある児童等  
支援：なかよし1・2組（知的学級）、スマイル1～6組（自閉・情緒学級）、ひまわり（病弱学級）、ことば（言語学級）、支援員の配置

※令和5年度

通常学級に在籍し、特別な支援を必要とする児童

LD、ADHD、自閉症スペクトラムなど支援の必要な児童  
支援：通常学級、あすなろ教室での通級指導、支援員の配置


※令和5年度は通級教室は開級されませんでした。



# 特別な支援を必要とする子は どのクラスにもいます (8.8%)



例えば・



ちょっとした  
ことで  
カッとなる

不器用

直ぐ席を立  
つ

気が散りや  
すい

けんかが多い

一人遊びが多い  
友達ができにく  
い

自分の話したい  
ことばかり話し  
て  
会話にならない

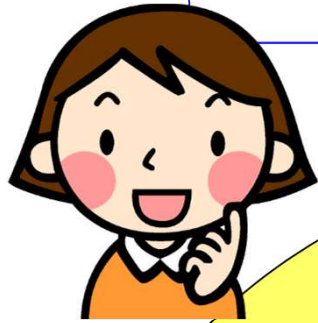
字を書くのに  
時間がかかる



等



# 支援・配慮のポイント



子ども達が  
どこで困って  
いるのか  
「気づく」こと

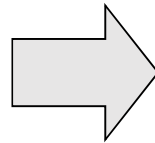


# 豊見城小学校の特別支援教育

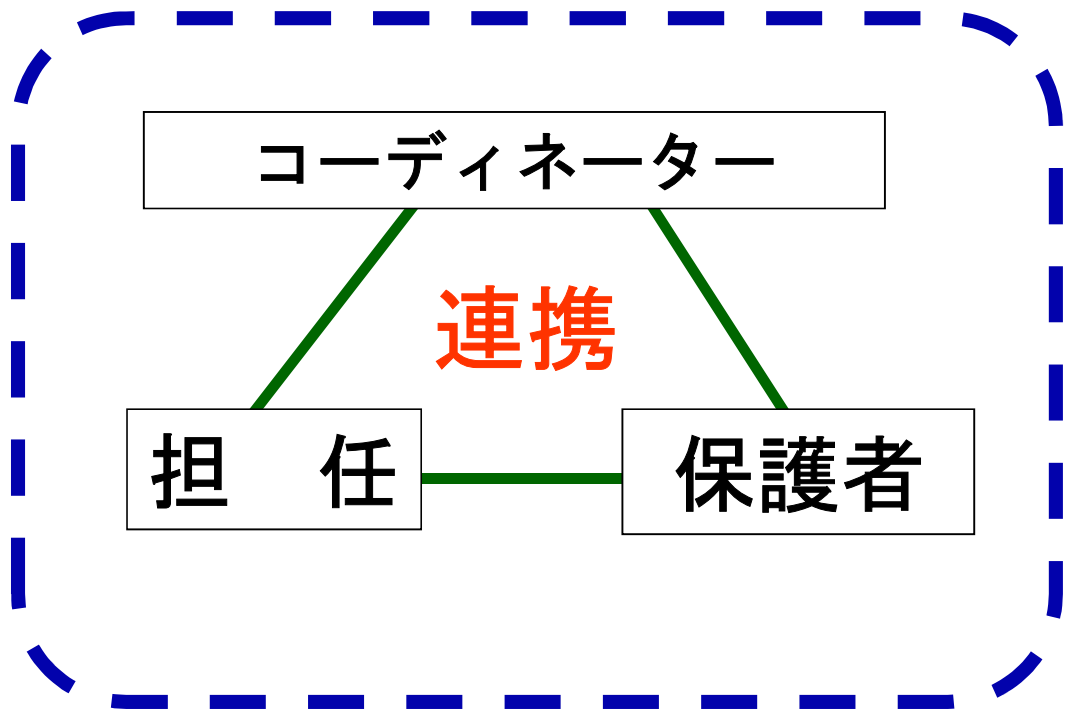
児童の実態把握

校内委員会

ケース会議



支援





## 資料

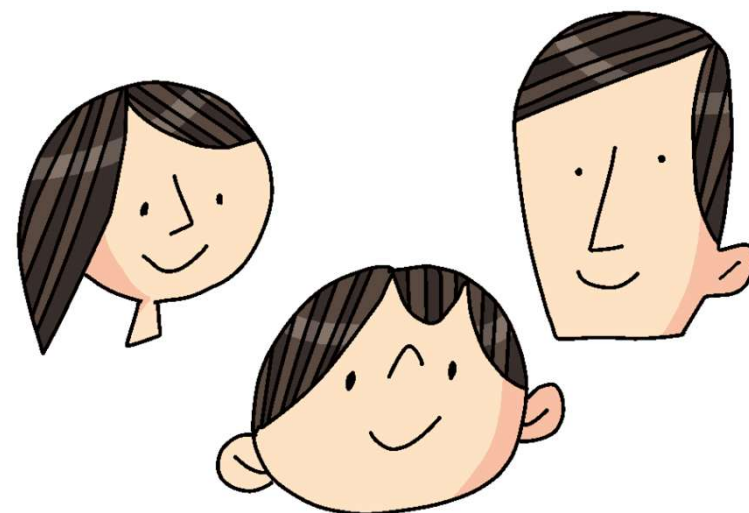
### 傾向を知るためのチェックリスト

※ このチェックリストは診断のためのチェックではありません。子どもの傾向や特性を知り、適切な支援を考えるためのものです。家庭や学校での子どもの様子から、あてはまるものをチェックしてください。

□あてはまる △わからない ×あてはまらない			
傾向	観点	内容	□△×
LD傾向	聞く	聞き間違いがよくある	
		個別に言われると聞き取れるが、集団では難しいことが多い	
		指示したことの理解が難しいことがある	
	話す	言葉につまることよくある	
		思いっぴきままに話し、わかりやすく話すことが苦手	
	読む	文中の趣旨を捉えたり、同じ行をくり返し読んでしまうことがある	
		音読がとてもしんどい	
	書く	漢字で読みにくい字を書く	
		句読点が抜けたり、正しく句読点を打つことができない	
	計算する	作文や日記がとてもしんどい、きまったパターンしか書けない	
ADHD傾向	不注意	学習したものの理解や読み方についての理解が難しい	
		とても簡単な計算も暗算で解けない	
		計算するのにとても時間がかかる	
	多動性	学習した「果さ」や「重さ」などを比較することが難しい	
		学習した算数の図形を描くことがとてもしんどい	
	衝動性	間違えがあったり、予断外のことをすることがある	
		授業中や朝会などで気が散りやすく、勝手に別のことをすることがある	
		うっかりミスや忘れが多い	
	衝動性	整理・整頓がとてもしんどい	
		授業中に勝手に席を離れることがある	
自閉傾向スペクトラム傾向	社会性	授業や朝会でキョロキョロしたり、寝てしまったりすることがよくある	
		人の話をよく聞かずに、自分の事だけを話すことがよくある	
		順番を待てずに、かっさに割り込むことがよくある	
	コミュニケーション	自分の考えを素直に押し通すことがよくある	
		友達と仲良くしたい気持ちはあるが、友達関係がうまく成らない	
		友達がそばにいても、一人遊びがよくある	
	興味	周りの人が困るようなことも、気にせずに言ってしまう	
		決まりにこだわり過ぎて、友達のことをよく理解したりする	
	こだわり	会話が一方的になったり、やりとりが成らないことが多い	
		冗談や皮肉がわからず、言われたままの言葉を受けとってしまう	

※チェックの○が少なくても、家庭や学校での子どもの様子から、適切な支援を検討してください。

チェックの○が少なくても  
子どもが困っている場合は  
学級担任に相談してください



早く気づいて、支援することが  
とても大切です

特別な支援を受けるためには、毎年6月までに学級  
担任に申し出ること、豊見城市の教育支援委員会  
で特別な支援の必要性を判断します。

豊見城小学校

少しでも気になることがあれば  
学級担任や  
特別支援教育コーディネーター  
にご相談ください