

豊見城市立豊見城小学校 タブレットの利用ルール（保護者用）

情報担当 島袋

1. 目的

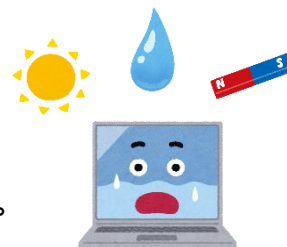
学習活動のために使用することを目的としています。ご家庭でも利用ルールについて共有していただき、個別最適な学びに取り組むことができるようご協力をお願いします。

※児童用の利用ルールも配布しているので、ご活用ください。
※豊見城小学校ホームページからも確認可能です。



2. 使用上の注意について

- ① 持ち運びの際は、破損がないようにカバン等に入れ、歩きながらの操作がないようお願いします。※個人用カバーは使用厳禁です。
- ② 磁石や水、直射日光が故障の原因となるため、使用の際は周囲の確認をお願いします。
- ③ 落下しないよう、安定した場所での使用をお願いします。



3. 安全な使用について

- ① ホワイトリストを用いて、危険なサイトへアクセスできないよう設定されています。しかし、完璧とはいえないため、ご家庭でも利用に関する約束を確認し、学習活動で用いることを念頭に置きながら、ご指導宜しくをお願いします。
※危険なキーワードの検索等、「いつ」「どこで」「だれが」使用したかを記録しています。
生徒指導に係る事案が発生した場合は調査のため、保護者へ連絡いたします。



4. 故障や紛失について

- ① フリーズや入力できない、タッチできない等の場合は、一度「再起動」を試してください。
- ② タブレットを故意または過失により破損・紛失した場合は、費用等を負担してもらうことがあります。取り扱いには慎重をお願いします。

※故障・紛失等がありましたら、学校へ連絡をお願いします。

この件に関する問い合わせ

情報担当 島袋 樹

TEL:098-850-5377 対応時間 8:15~16:45 (土日・祝日を除く)



5. その他の注意点について

- ① タブレットは、児童本人が学習のみに使用し、他者の使用や学習以外の使用は厳禁です。
- ② QRコードの管理も徹底をお願いします。紛失があった場合は学校へ連絡してください。
※使用を停止し、再発行の手続きをおこないます。
- ③ タブレット本体と充電器はセットで管理し、必ず学校へ返却をお願いします。

